

ACTUALITÉS

Syngenta

Automne 2020

- Lutte contre les adventices dans les céréales
- Sujet spécial: le vulpin des champs
- Colza



syngenta®

Le vulpin des champs dans les céréales

La lutte contre les adventices dans les cultures céréalières est un thème récurrent pour les agriculteurs, les conseillers et les chercheurs. Les plus fréquentes sont l'agrostide, le ray-grass, le pâturin et le vulpin des champs. En Suisse, il est toujours plus difficile de lutter efficacement contre le vulpin des champs dans les céréales.

Ceci pour plusieurs raisons : les céréales d'hiver sont semées de plus en plus tardivement en automne (en octobre soim même en novembre), de sorte que la lutte contre les mauvaises herbes n'est possible qu'au printemps suivant avec un herbicide de postlevée. C'est un raisonnement compréhensible et logique car il existe de très bons produits «de printemps» pour cette application, comme par exemple Archipel (blé), Axial One (blé, orge), Avoxa (blé), etc.

Dans les parcelles où la densité du vulpin des champs ou d'autres adventices est élevée, cette stratégie peut cependant poser problème. Le vulpin des champs germe aussi bien à l'automne qu'au printemps et la lutte avec un herbicide en automne donne généralement de meilleurs résultats.

La disponibilité de substances actives en Suisse pose également un problème. À partir de la saison prochaine, plus aucun produit contenant de l'isoproturon ne sera autorisé, et le nombre de produits approuvés ayant un effet contre les graminées continuera donc à diminuer. En conséquence, les stratégies éprouvées en matière d'herbicides doivent être repensées et adaptées.

Travaux d'automne:

Stade recommandé	Produit (seul ou en mélange)	Dose	Emploi
BBCH 00-12	 Boxer® + Stomp Aqua Stratégie qui a fait ses preuves pour un traitement précoce contre les souches de vulpins résistantes	2,5 l/ha + 2,6 l/ha	Blé, orge
BBCH 00-13	 Araldo® Large effet contre les graminées et de nombreuses dicotylédones et surtout contre le vulpin des champs	0,4 – 0,6 l/ha	Blé, orge, seigle, triticale, épeautre
BBCH 12-20	 AxialOne® +  Boxer® Variante à privilégier sur les semis directs avec forte présence de graminées développées, en post-levée	1 l/ha + 3 l/ha	Blé, orge

HERBICIDE

Situation en Suisse

On sait aussi depuis un certain temps qu'il existe en Suisse des régions où le vulpin des champs est résistant. Toutefois, il est important de faire une distinction claire entre les groupes pour lesquels matières actives une résistance existe. Les produits utilisés peuvent être divisés en trois groupes selon leur mécanisme d'action: Les inhibiteurs d'ACCCase (groupe A HRAC), les inhibiteurs d'ALS (groupe B HRAC) et les substances active du groupe K, qui ont une influence sur la division cellulaire des mauvaises herbes¹.

Le monitoring régulier effectué par Syngenta montre que la situation en Suisse est beaucoup moins grave que dans d'autres pays. Cela est sûrement dû au respect d'une rotation des cultures réglementée dans les exploitations agricoles. Le vulpin des champs est particulièrement résistant aux produits du groupe A. Les produits du groupe K sont de loin les plus sûrs pour la lutte contre le vulpin des champs, car aucune résistance n'a encore été observée en Suisse. Ce groupe inclut notamment l'herbicide d'automne **Araldo**, dont la matière active est le flufenacet.

Un très bon effet contre la vulpin des champs et de nombreuses dicotylédones est également obtenu avec le mélange **Boxer** (HRAC groupe N) + Stomp Aqua (HRAC groupe K). Toute-

fois, une stratégie herbicide efficace comprend d'autres aspects, notamment pour éviter une éventuelle résistance. Premièrement, lorsqu'on utilise un produit, choisir systématiquement le dosage maximal recommandé. L'application de doses réduites augmente le risque de repousse des mauvaises herbes et donc les pressions de sélection en faveur d'une résistance.

En règle générale, les meilleurs résultats contre les mauvaises herbes sont obtenus aux stades de croissance précoces. Un traitement dès l'automne est donc préférable. Afin de contrôler la propagation dans l'exploitation, il est conseillé de poursuivre une stratégie globale qui s'étend à toute la rotation des cultures.

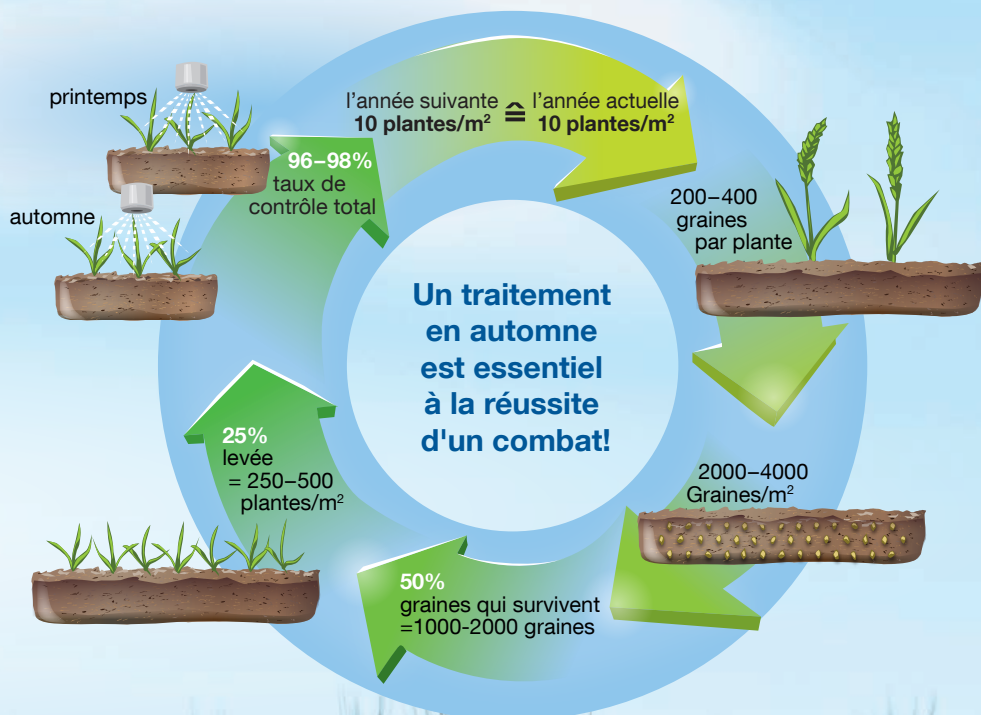
¹ HRAC (Herbicide Resistance Action Committee), un réseau international de différents acteurs pour développer des mesures contre la résistance aux herbicides.



Augmentation du potentiel des semences dans le sol

Le vulpin des champs produit des quantités considérables de graines. Le diagramme montre à titre d'exemple qu'une lutte complète à hauteur de 96 à 98 % en automne et au printemps est nécessaire pour empêcher









la reconstitution des réserves de semences dans le sol. En automne, en particulier, il faut créer les bases et viser une lutte très efficace.



Traitements dans le colza

À l'entrée de l'hiver, le colza doit avoir atteint le stade de 10 à 12 feuilles réunies en rosette et montrer une ébauche de tige d'un diamètre de 1 à 1,5 cm. À éviter: enherbement, une montaison prématurée des tiges de colza

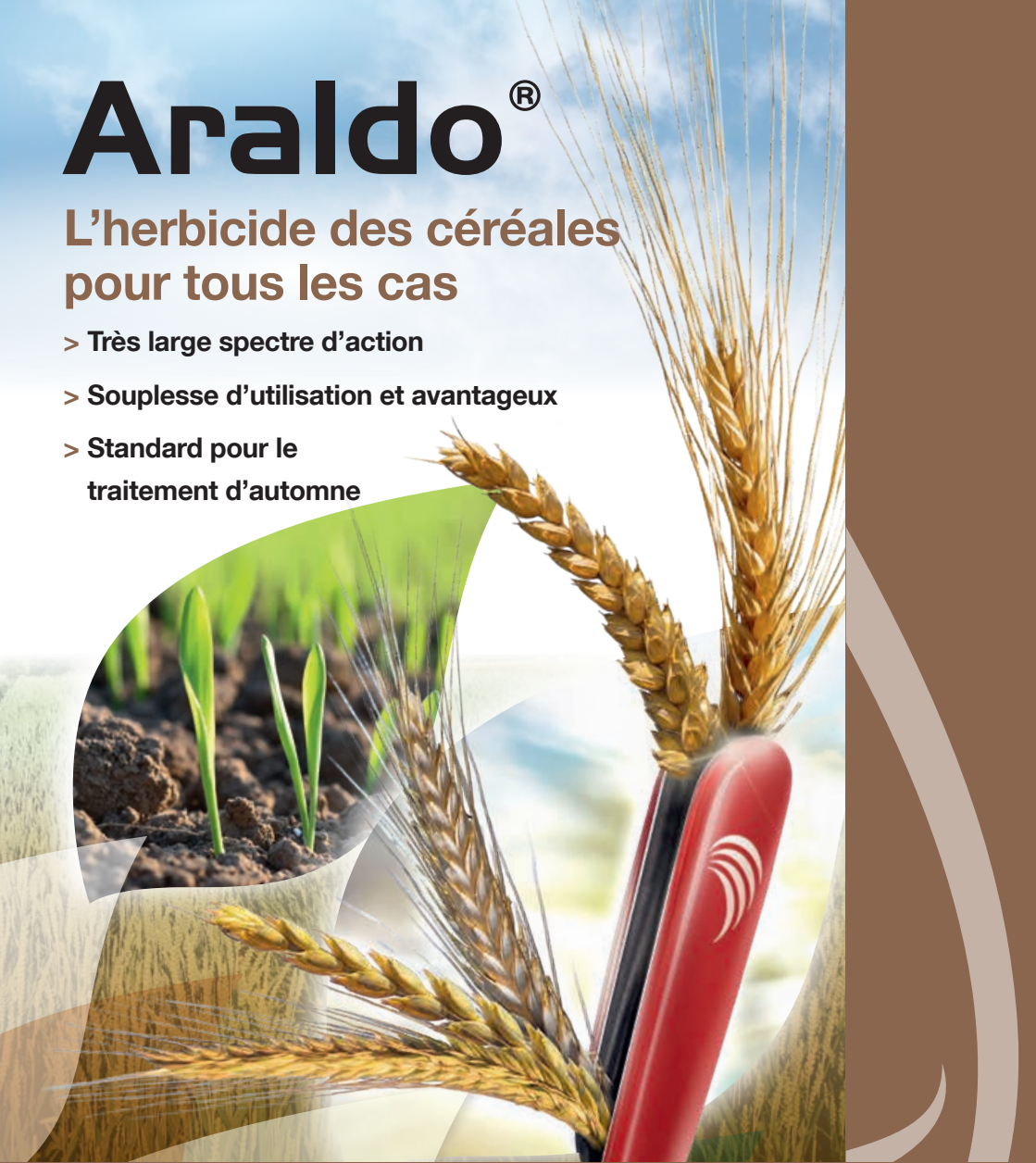
ainsi qu'une forte attaque d'altises. Syngenta propose pour cela un assortiment de produits de toute première classe – pour des conditions optimales au départ de la végétation, gages de hauts rendements.

Stade	Produit (seul ou en mélange)	Dose d'emploi	
Pré-levée	 Brasan[®] Trio L'herbicide colza avantageux, apprécié et inégalé, qui produit l'activité la plus large et la plus longue grâce à l'action conjuguée de 3 matières actives	3–4 l/ha	HERBICIDE
1 feuille à début montaison	 Fusilade Max[®] Le graminicide qui a fait ses preuves, comme traitement d'appoint	1.5 l/ha – 3 l/ha	
Pré-levée à 2 feuilles	 Limax[®] Power Granulés anti-limaces résistants à la pluie. Un effet longue durée qui a fait ses preuves.	5 kg/ha	INSECTICIDE
8 feuilles à début montaison	 Toprex[®] Générateur d'énergie pour votre colza, il le protège contre le phoma et le raccourcit tout en le renforçant. Recommandé pour les colzas bien développés en automne.	0.5 l/ha	FONGICIDE
	 Slick[®] Pour lutter contre le Phoma sans effet raccourcisseur: idéal pour les cultures modérément développées en automne	0.5 l/ha	
1 à 9 feuilles	 Karate Zeon[®] Très efficace contre les altises, pleinement actif aussi à des températures basses	0.075 l/ha Max. 1 application par culture et par an	INSECTICIDE
	 Wuxal[®] P Plus Enrichi en phosphore rapidement assimilable, il stimule la croissance racinaire, le développement juvénile et la ramification	2 traitements, chacun à 2–5 l/ha	ENGRAIS
	 Wuxal[®] Bor Plus L'engrais liquide riche en bore, avec un mix d'oligoéléments, pour une absorption efficace des éléments nutritifs	1.75–2.25 l/ha	

Araldo®

L'herbicide des céréales pour tous les cas

- > Très large spectre d'action
- > Souplesse d'utilisation et avantageux
- > Standard pour le traitement d'automne



 **Araldo®**

syngenta.

Plus d'informations sous www.syngenta.ch

Syngenta Agro AG, Rudolf-Maag-Strasse 5, 8157 Dielsdorf

Utiliser les produits phytosanitaires avec précaution. Toujours lire l'étiquette et la notice d'information avant d'utiliser un produit. Veuillez respecter les textes et symboles d'avertissement donnés dans les instructions d'utilisation. Ces informations ne remplacent pas les instructions d'utilisation. Le texte accompagnant le produit Syngenta commercialisé fait foi. Ces informations ne sont valables que pour la Suisse. Sous réserve d'erreurs et de fautes d'impression. Mise à jour: juillet 2020

TM